



# கீழடி

வைகை நதிக்கரையில்  
சங்ககால நகர நாகரிகம்



தமிழ் ஆவணக்காப்பகம்  
Tamillelam Archive

# வைகை நதிக்கரையில் நகர நாகரிகத்திற்கான சான்றுகள் இதோ . . . . .



- கரிமப் பகுப்பாய்வின் மூலம் 2600 ஆண்டுகள் பழமை வாய்ந்த நாகரிகம்
- கட்டுமான அமைப்புகள் முதிர்ச்சி பெற்ற சமூகத்தின் அடையாளம்
- எழுத்தறிவு பெற்ற சமூகம்
- கைவினைத் தொழில்களில் சிறந்த தொழில்நுட்பம்
- பொருளாதாரத்தில் வளமையான சமூகம்
- திறமையை வளர்த்துக்கொள்ளும் வகையில் விளையாட்டுகள்
- உள்நாடு மற்றும் வெளிநாடு வணிகர்களுடன்

## கீழடி – வைகை நதிக்கரையில் சங்க கால நகர நாகரிகம்



கட்டடச் சுவர் - வான்வழி பார்வை

செங்கல் கட்டுமானத்தில் வீடுகள், தொழில்சுடங்கள், வணிகம் ஆகியவற்றை  
பிரதிபலிக்கும் நகர நாகரிகம்



## சங்க கால பண்பாட்டு வரலாற்றாய்வில் - ஒரு திருப்புமுனை



அகழாய்வில் வெளிகொணரப்பட்ட மட்கலன்கள்

வடஇந்தியாவின் கங்கை சமவெளி பகுதியில் நகரமயமாதலும் வைகைக்கரையின் நகரமயமாதலும் ஒரே காலக்கட்டம் - கி.மு. 6-ஆம் நூற்றாண்டு



## உலகப் புகழ் பெற்ற அறிவியற் கூடங்களில் ஆய்வு



RADIOCARBON DATING

Consistent accuracy  
Delivered on time

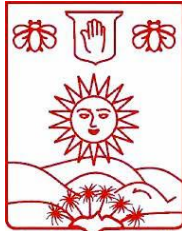
**Beta Analytic**

அமெரிக்க நாட்டின் புளோரிடா மாகாணம்,  
பீட்டா பகுப்பாய்வு சோதனை ஆய்வகம்  
(Beta Analytic Testing Laboratory) – கரிம பகுப்பாய்வு



UNIVERSITÀ DI PISA

இத்தாலியிலுள்ள பைசா பல்கலைக் கழகத்தின்  
புவிஅறிவியல் துறை – பாணை ஓடுகள்  
பகுப்பாய்வு



சு் ஜுனென் வணெமடீ!

புனைவிலுள்ள முதுகலை மற்றும் ஆராய்ச்சி  
நிறுவனமான டெக்கான் கல்லூரி – எலும்புத்  
துண்டுகள் பகுப்பாய்வு

## 2600 ஆண்டுகள் பழமை வாய்ந்த நாகரிகம்



கி.மு. 580 ஆண்டைச் சார்ந்த கரிமம்

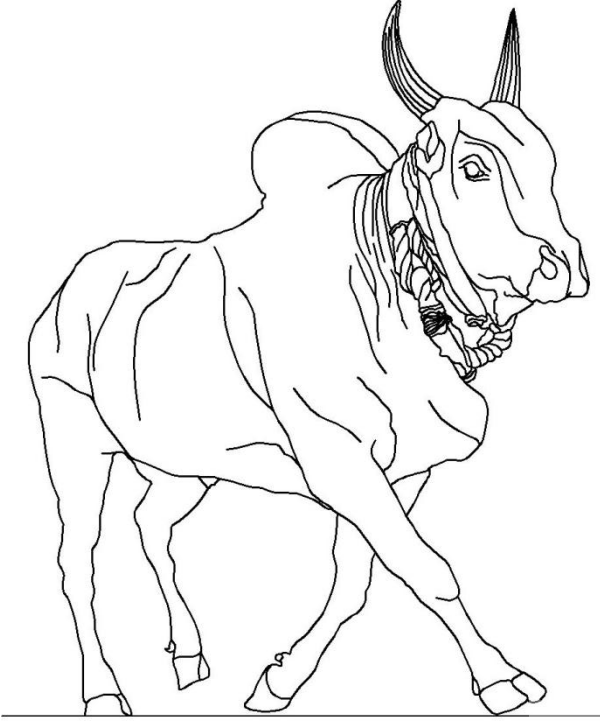


'தித' - தமிழ் பிராமி எழுத்து பொறித்த பாணை ஓடு

கரிம பகுப்பாய்வு (Carbon Dating) முறைப்படி கி.மு. 580 ஆண்டுகள்  
தமிழ்-பிராமி எழுத்து வடிவத்தின் காலம் - கி.மு. 6-ஆம் நூற்றாண்டு



## வேளாண் சமூகம்



அகழாய்வு இடத்தில் உள்ள எலும்புத் துண்டுகள்

திமிலுள்ள காளை, பசு, எருமை, ஆடு ஆகியவை வேளாண்மைக்கு உறுதுணை செய்யும் வகையில் கால்நடைகளாக வளர்க்கப்பட்டுள்ளன



# தரமான கட்டுமானப் பொருட்கள்



கட்டடச் சுவர்



சுடுமண்ணால் ஆன உறை கிணறு

சன்னமான களிமண், செங்கல், சுண்ணாம்பு சாந்து, இரும்பு ஆணிகள் பயன்பாடு



தமிழ் ஆவணக்காப்பகம்  
Tamillelam Archive



## கட்டுமானத் தொழில்நுட்பம் செங்கல் / கூரை ஓடுகள்



சரிந்த நிலையில் உள்ள கூரை ஓடுகள்



செங்கல் கட்டுமானம்

செங்கல் மற்றும் கூரை ஓடுகளில் 30% சிலிக்கா மற்றும் 7% சுண்ணாம்பு கலவை  
சுண்ணாம்புச் சாந்தில் 97% சுண்ணாம்பு

## பாணை ஓடுகள் - எழுத்தறிவு



ஆதன்



குவிரன் ஆத[ன்]

ஆதன், குவிரன் ஆத[ன்] - ஆட்பெயர்கள்

கி.மு. 6 - ஆம் நூற்றாண்டில் சங்க காலச் சமூகம் எழுத்தறிவு பெற்று இருந்தது

## பாணைத் தொழில்



கருப்பு-சிவப்பு நிறப் பாணை



மண் பாணை

பாணை வணைதலில் உள்ளூர் தொழிற்கூடம்

கருப்பு-சிவப்பு நிறப் பாணை - கருப்பு நிறம் - கரி / சிவப்பு நிறம் - ஹேமடைட் பயன்பாடு

## நெசவுத் தொழில்



கூர்முனைக் கொண்ட எலும்பு கருவிகள்



நூல் நூற்கும் தக்களிகள்

நூல் நூற்க உதவும் தக்களிகள்

துணிகளில் உருவ வடிவமைப்பை உருவாக்கும் கூர்முனைக் கொண்ட எலும்பு

நெசவுத் தொழில் சிறந்து விளங்கியது



## வாழ்வியல் முறை



தங்க அணிகலன்கள்



மணிகள்

வளமையை வெளிப்படும் தங்க அணிகலன்கள்  
மதிப்புறு, உள்ளூர் மற்றும் வெளி மாநில மணிகள்  
கண்ணாடி மணிகள் அணிதல்

## வாழ்வியல் முறை



அரவைக் கல்



மண் குடுவை



தந்தத்தில் செய்யப்பட்ட சீப்பு

அன்றாட பயன்பாட்டில் அரவைக் கல்  
தந்தத்தில் செய்யப்பட்ட சீப்பு



## விளையாட்டு / பொழுதுபோக்கு



பகடைக்காய்



சதுரங்கக்காய்கள்

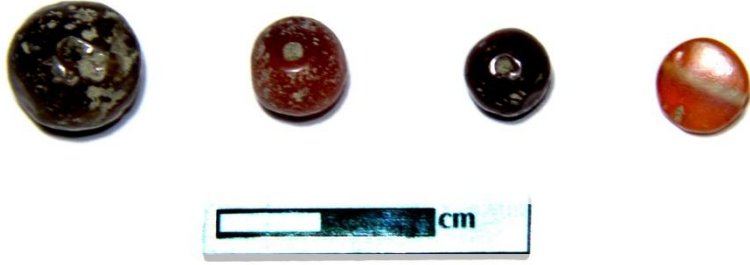
பகடைக்காய் மற்றும் சதுரங்கக்காய்கள்

பெண்கள் விளையாடும் வட்டச்சில்லுக்காய்கள், வட்டச்சில்லுக்காய்கள்

சிறுவர்கள் விளையாடும் சுடுமண்ணால் ஆன சக்கரங்கள், வட்டச்சுற்றிகள்



# வணிகம்



சூதுபவள மணிகள்



ரௌலட்டட் சாயல் கொண்ட பாணை ஓடுகள்

வடமேற்கு இந்தியாவைச் சார்ந்த சூதுபவளம் மற்றும் அகேட் மணிகள்  
ரோம் நாட்டு ரௌலட்டட் சாயல் கொண்ட பாணை ஓடுகள்  
ரோம் நாட்டு அரிட்டைன் பாணை ஓடு



## சுடுமண் உருவங்கள்



சுடுமண் வார்ப்பு



மனித உடல் பாகம்



காளையின் தலை



மனித தலை உருவம்



# கீழடி

தமிழ்ப்

பண்பாட்டின்

வேர்களைத்

தேடி

தமிழ்நாடு அரசு

தமிழ் அகாடமி  
TamilEelam Archive

துறை

